

函館市南茅部総合センター



【所在地】 函館市川汲町1520番地4 TEL：25-3789 FAX：25-3790

【開館時間】 午前9時～午後9時（貸館がない場合、午後5時30分まで）
※午後5時30分以降、利用申請がない場合は全ての利用が終了した時点で閉館します。

【休館日】 土曜日・日曜日・祝日・年末年始（12月29日～1月3日）
※土曜日・日曜日・祝日でも事前に申請すれば利用できます。

【使用料金】

区 分	時間区分			
	午前	午後	夜間	全日
講 堂	3,090円	4,630円	6,180円	12,630円
第1会議室	1,230円	1,850円	2,470円	4,530円
第2会議室	1,230円	1,850円	2,470円	4,530円
第1研修室	1,230円	1,850円	2,470円	4,530円
第2研修室	1,230円	1,850円	2,470円	4,530円
調 理 室	1,440円	2,470円	3,090円	6,180円

※各時間区分は、午前：午前9時～正午、午後：正午～午後5時、夜間：午後5時～午後9時、全日：午前9時～午後9時となります。

※商品の宣伝、展示、販売等営利目的で使用する場合は、上表の規定による使用料の額の5割増しの額とします。

※暖房を使用した場合は、暖房に係る使用料として、講堂は使用1時間までごとに1,030円、講堂以外の使用場所はそれぞれ使用1時間までごとに300円を徴収します。

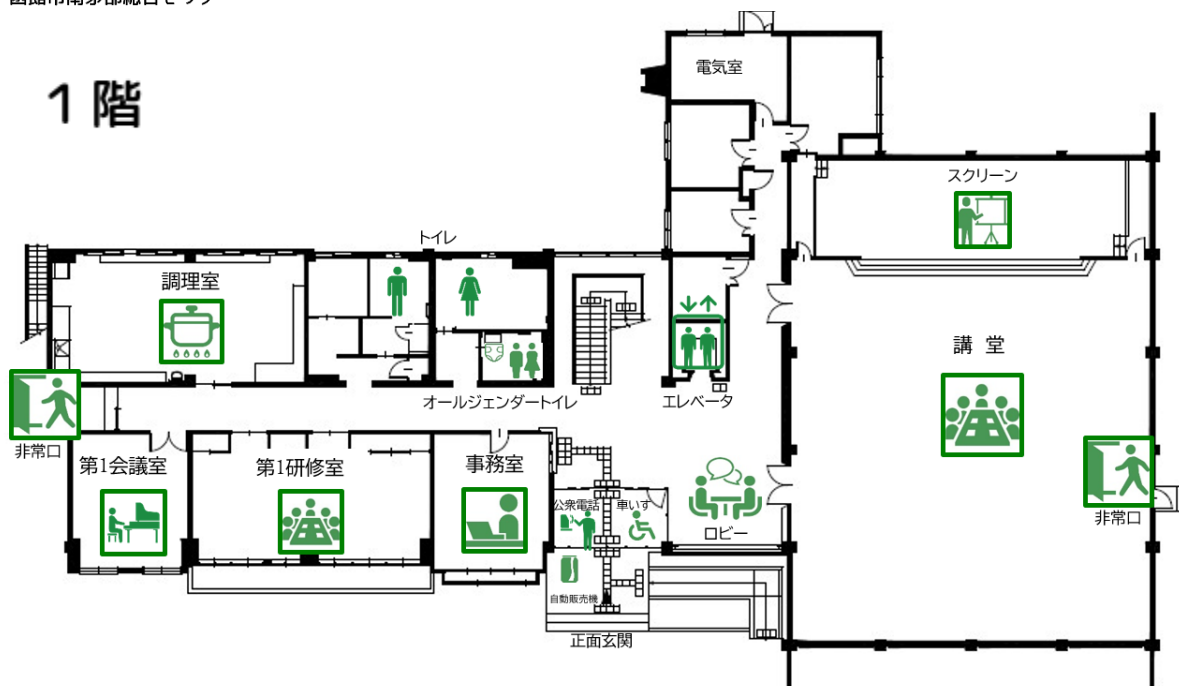
【駐車場】 33台駐車可能（障がい者用1台含む）冬期間は積雪のため、25台程度駐車可能。

【設備等】 玄関スロープ・バリアフリースイレ・エレベータ・車いす（1台）・スクリーン・プロジェクター・マイク・ステージ看板等。
※設備の使用については、事前にご相談ください。

施設案内 生涯学習に関する活動, 地域における集会やレクリエーション・会議・研修会等に利用することができます。

函館市南茅部総合センター

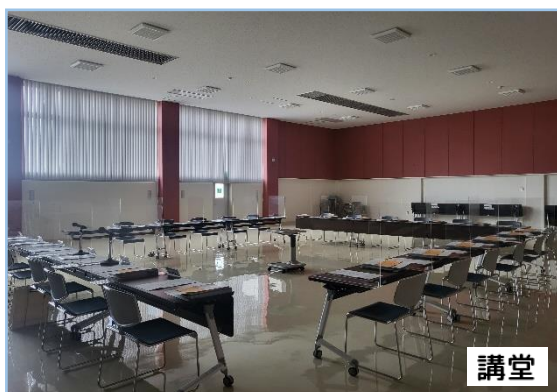
1階



講堂



第1研修室



講堂



第1会議室

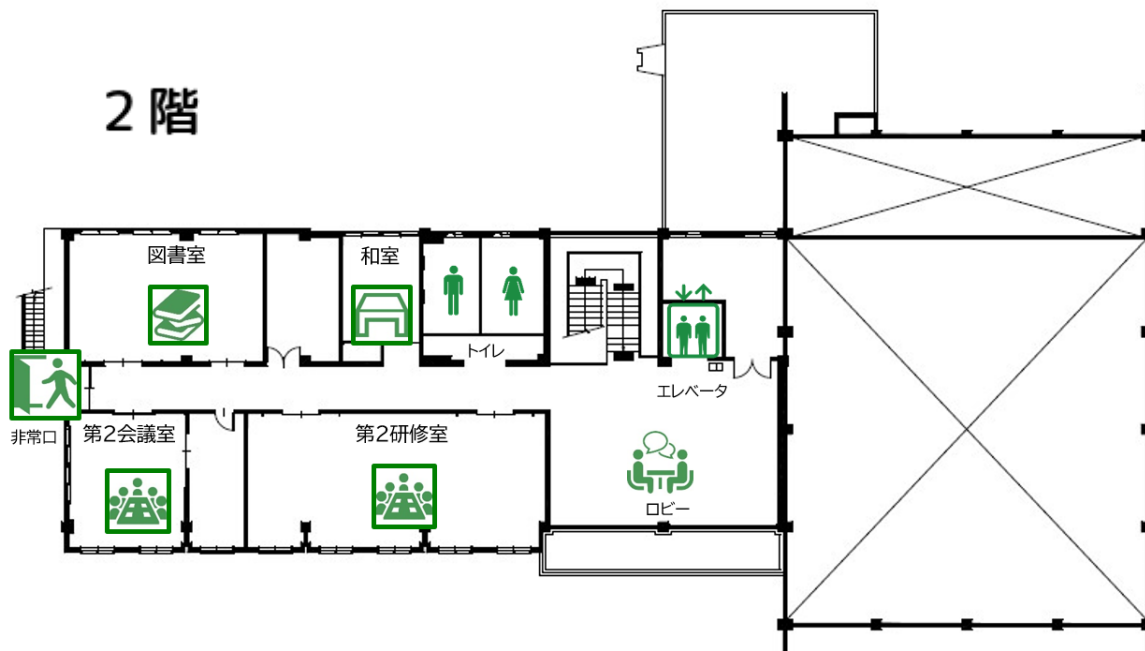


調理室



第1会議室

2階



【図書室の利用について】

貸出冊数：ひとり10冊まで 貸出期間：14日間

貸出・返却時間は、平日 午前8時45分～午後5時30分です。

教室や催事等で臨時開館している場合は、土曜・日曜・祝日でも利用できます。

【交通アクセス】

公共交通機関（函館バス）の場合

J R函館駅から99系統・99A系統で約75分

函館空港から99系統・99A系統で約65分（湯倉神社前で乗換）

自家用車の場合

J R函館駅から約45分（道道83号経由）

函館空港から約30分（道道83号経由）

J R新函館北斗駅から約55分（道道43号線と国道278号経由）（鹿部町経由）

縄文文化交流センターから約6分（国道278号経由）



函館市南茅部総合センター (南茅部教育事務所)

〒041-1611 函館市川汲町1520番地4

TEL 0138-25-3789