

函 教 施

令和3年(2021年)5月27日

総務常任委員会委員 各位

教育委員会生涯学習部

部長 川村 真一

参考資料の配付について

このことについて、下記資料を別添のとおり配付いたします。

記

- 1 南茅部中学校校舎等新築実施設計の概要について

(施設課 21-3542)

南茅部中学校校舎等新築実施設計の概要について

1 建築概要

- (1) 建設地 函館市川汲町1657番のうち, 安浦町366番, 366番1のうち
- (2) 敷地面積 15,601.34 m²
- (3) 構造・規模
 - ①校舎 鉄筋コンクリート造, 地上2階
 - ②屋内運動場 鉄筋コンクリート造および鉄骨造一部鉄骨鉄筋コンクリート造
- (4) 延べ面積
 - ①校舎 2,038.74 m²
 - ②屋内運動場 742.79 m²
- (5) グラウンド面積 8,573.42 m²

2 諸室内訳

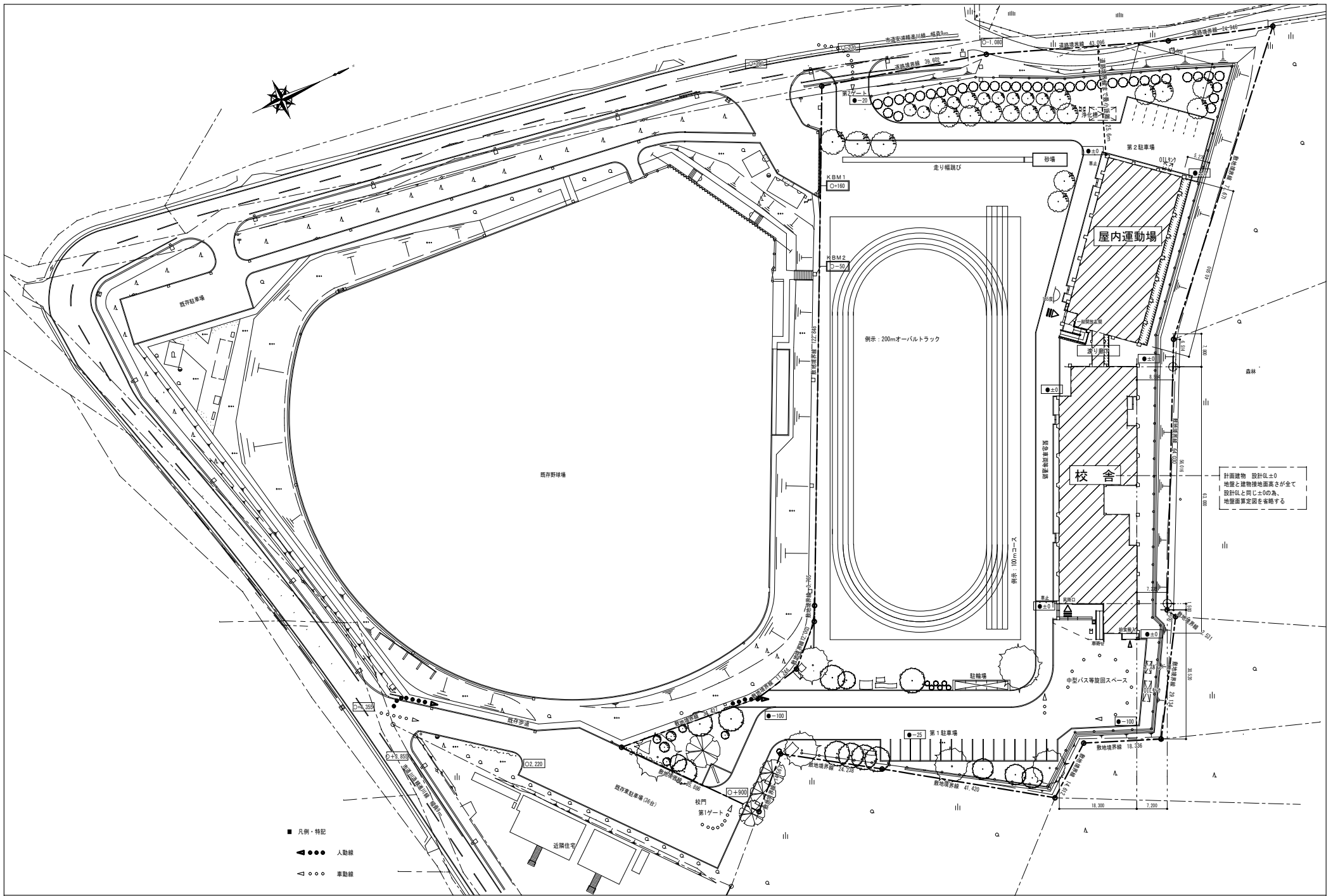
- (1) 普通教室 5教室 (通常の学級3教室, 特別支援学級2教室)
- (2) 多目的教室 1教室
- (3) 特別教室 美術教室, 理科教室, 技術教室, 音楽教室, 特別活動室, 家庭教室, 図書室, 教育相談室
- (4) 管理諸室 校長室, 職員室, 保健室, 用務員室, 電気室, 教材室, 職員更衣室, 放送室, 配膳室, メモリアル展示コーナー
- (5) 屋内運動場 教官室, 生徒更衣室, 器具庫

3 設備内訳

- (1) 冷暖房設備
 - ①校舎 灯油FF温風暖房機, 電気ヒートポンプエアコン (保健室)
 - ②屋内運動場 灯油遠赤外線輻射暖房機
- (2) 給水設備
 - ①校舎 直圧給水方式
 - ②屋内運動場 直圧給水方式
- (3) 給湯設備 ガス瞬間湯沸器 (職員室, 保健室, 用務員室, 家庭教室)
- (4) エレベーター 車椅子・視覚障がい者仕様

4 スケジュール

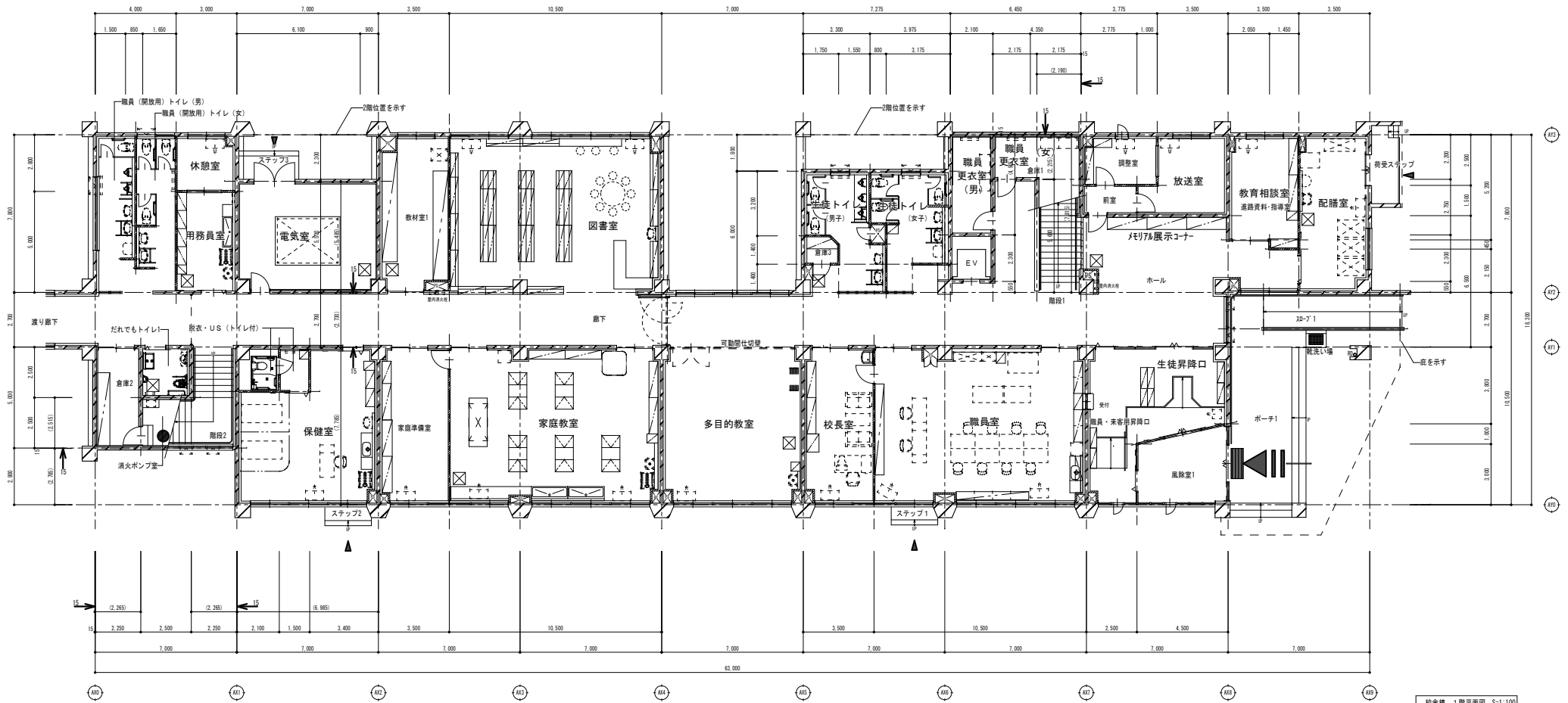
- 令和3, 4年度 (2021, 2022年度) 校舎等新築工事
- 令和5年度 (2023年度) 4月開校, 外構工事



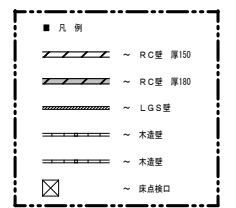
- 凡例・特記
- ▲ ● ● ● 人動線
- ▲ ○ ○ ○ 車動線

計画建物 設計±0
 地盤と建物接地面高さが全て
 設計±0と同じ±0の為、
 地盤面界定図を省略する

函館市都市建設部建築課	工事名 南茅部中学校校舎等新築主体工事	配置図	縮尺	S=1:400 [800] [] 内A3サイズの場合	図面番号 図面区分 図面・NO 図面枚数	A 000 000	月 2021-2月	日	代表 管理技術者 担当者	三間建築設計事務所・堀建築企画設計事務所 尾札部中学校・白根中学校統合校新築主体実施設計業務委託共同企業体 代表 株式会社三間建築設計事務所 一級建築士事務所 (選) 第171号 一級建築士第275081号 三橋 悠
		図面名 【共通】	縮尺							

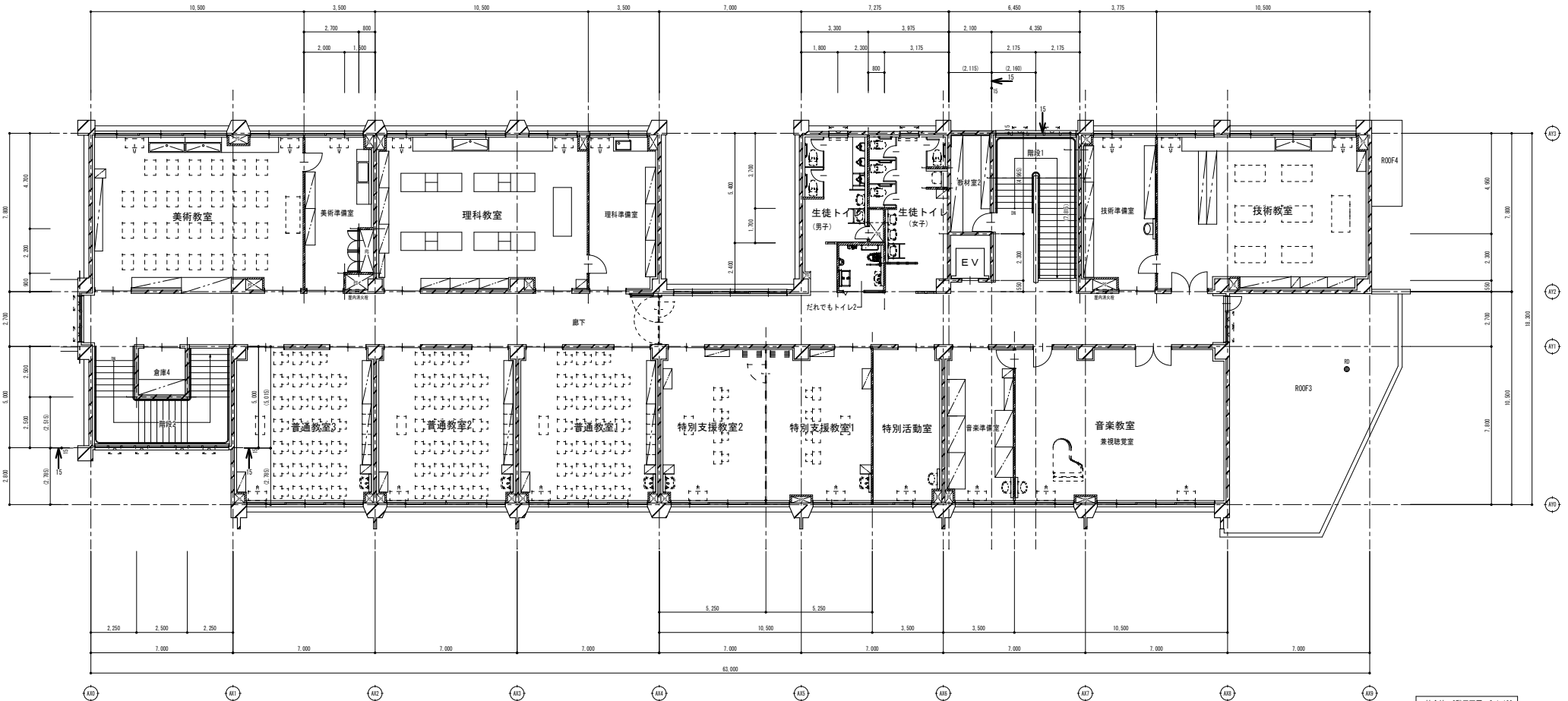


校舎棟 1階平面図 S=1:100



()内寸法: 壁厚180による芯ズレの壁芯寸法
 ↳ 芯ズレの壁芯

函館市都市建設部建築課	工事名	南茅部中学校校舎等新築主体工事	図面名	校舎棟 1階平面図	縮尺	S=1:100 [200] []内寸サイズの場合	図面区分	A	月	2021-2月	代表	管理技術者	担当	三関建築設計事務所・旭建築企画設計事務所 尾札部中学校・日尻中学校統合校新築主体実施設計業務委託共同企業体 代表 株式会社三関建築設計事務所 一級建築士事務所(資)第171号 一級建築士第275081号 三橋 悟
	図面名	【校舎棟】	縮尺		図面枚数	000	000	000	日					



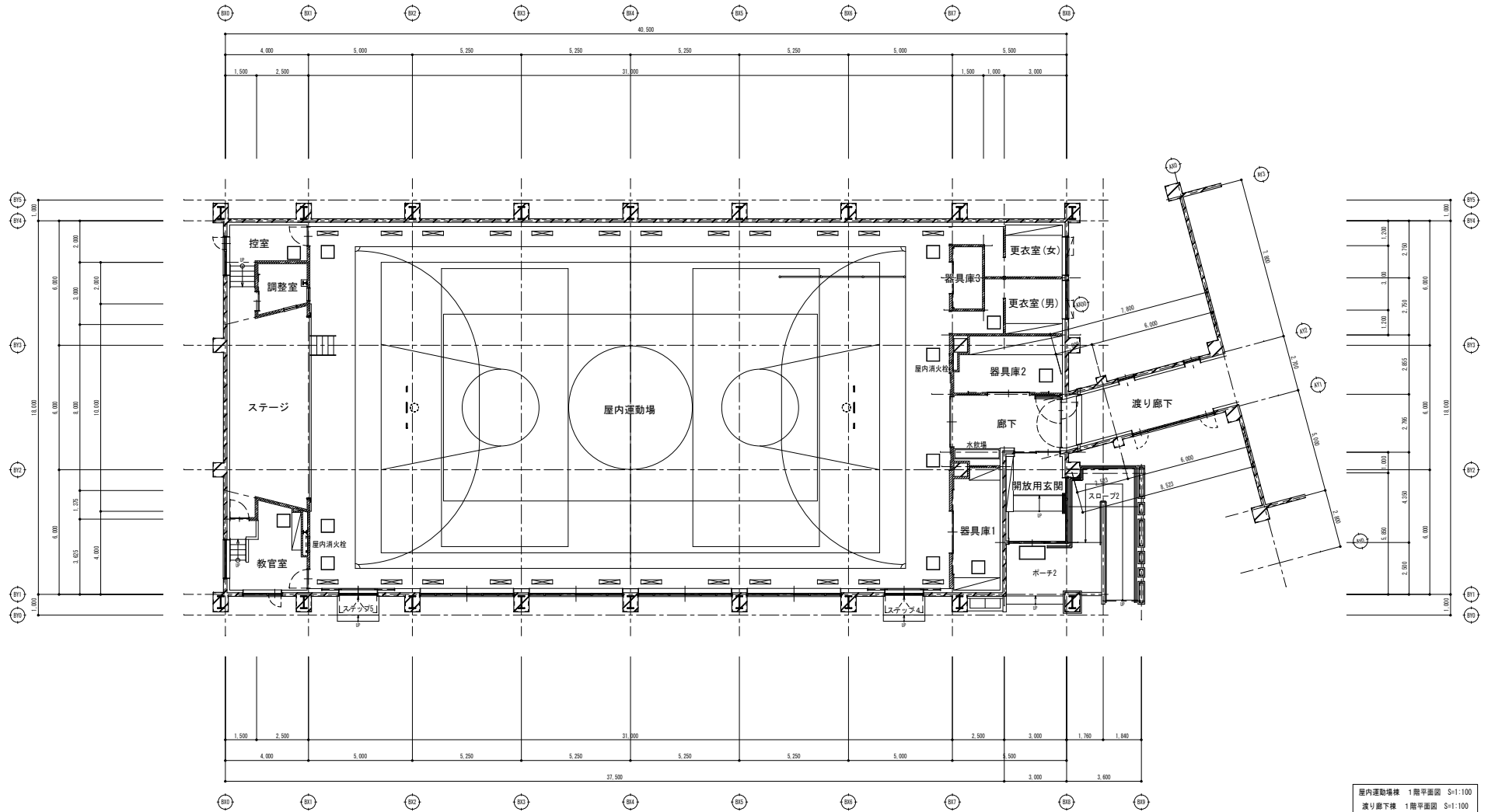
()内寸法: 壁厚180による芯ズレの壁芯寸法
 → 芯ズレの壁芯

校舎棟 2階平面図 S=1:100

- 凡例
- ▨ ~ RC壁 厚150
- ▩ ~ RC壁 厚180
- ▧ ~ LGS壁
- ▧ ~ 木造壁
- ▧ ~ 木造壁
- ⊗ ~ 床点検口

函館市都市建設部建築課

工事名	南茅部中学校校舎等新築主体工事		縮尺	S=1:100 [200] ()内A3サイズの場合		図面番号	図面区分	A	月	2021-2月	代表	管理技術者	担当者	三関建築設計事務所・堀建築企画設計事務所 尾札部中学校・白根中学校統合校新築主体実施設計業務委託共同企業体 代表 株式会社三関建築設計事務所 一級建築士事務所 (資) 第171号 一級建築士第275081号 三橋 信
	図面名	校舎棟 2階平面図		縮尺										
		【校舎棟】					図面区分	000						



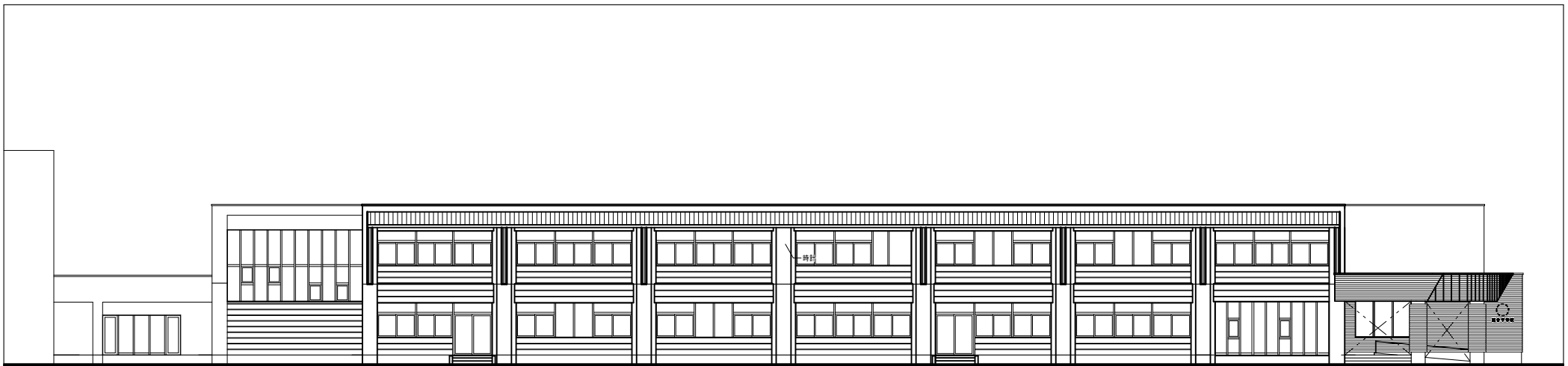
屋内運動場棟 1階平面図 S=1:100
 渡り廊下棟 1階平面図 S=1:100

■ 凡例

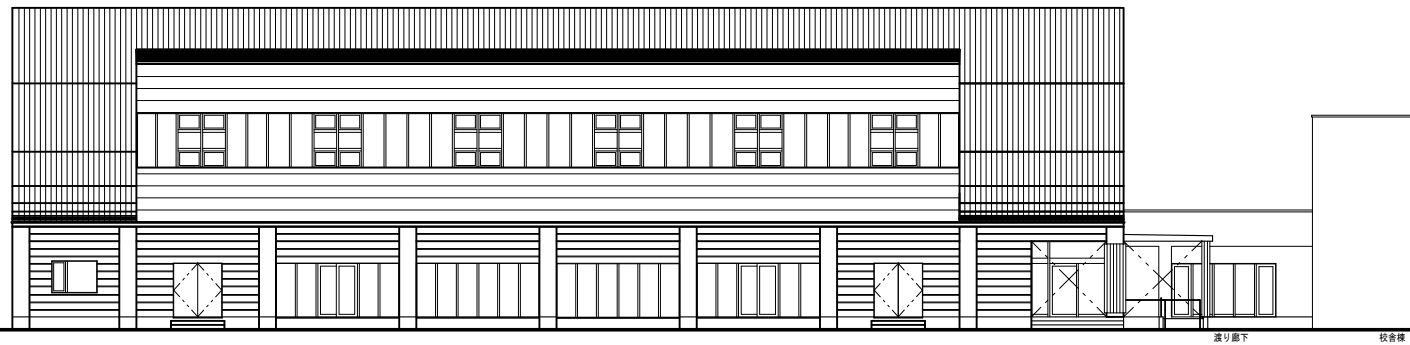
—— RC壁

—— LGS壁

函館市都市建設部建築課	工事名 南茅部中学校校舎等新築主体工事	図面名 屋内運動場棟 1階平面図	縮尺 S=1:100 [200] [] 内A3サイズの場合	図面区分 A	月 2021-2月	代表 	管理技術者 	担当者 	三関建築設計事務所・堀建築企画設計事務所 尾札部中学校・日原中学校統合校新築主体実施設計業務委託共同企業体 代表 株式会社三関建築設計事務所 一級建築士事務所 (法) 第171号 一級建築士第27561号 三橋 悟
		図面名 渡り廊下棟 1階平面図							
		【屋内運動場棟】							



■ 校舎棟 南面 ■



■ 屋内運動場棟 南面 ■

函館市都市建設部建築課

工事名

南茅部中学校校舎等新築主体工事

図面名

立面図-1
【共通】

縮尺

S=1:100 [200] [] 内A3サイズの場合

図面番号

図案区分
図案・NO
図添附枚数

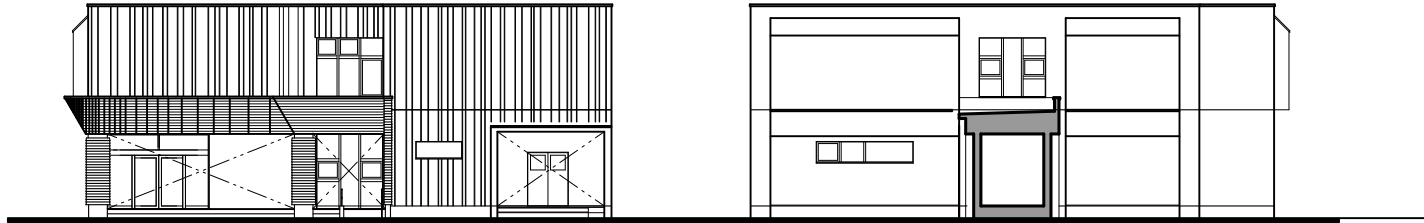
A
000
000

月
日

2021-2月

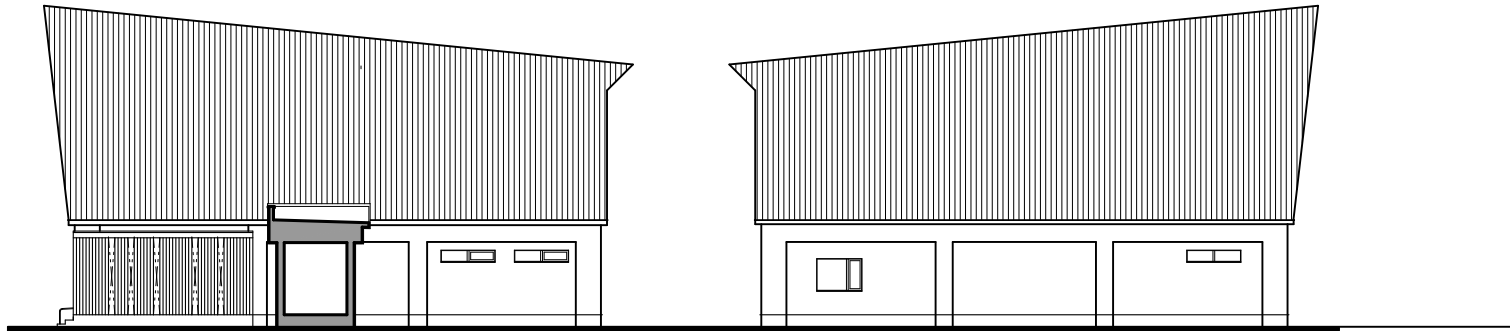
代表
管理技術者
担当者

三関建築設計事務所・堀建築企画設計事務所
尾札部中学校・白尻中学校統合校新築主体実施設計業務委託共同企業体
代表 株式会社三関建築設計事務所
一級建築士事務所(設)第171号 一級建築士第275001号 三橋 悟



■ 校舎棟 東面 ■

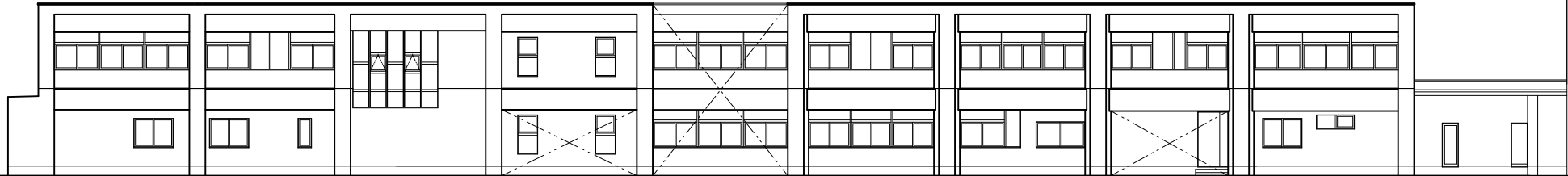
■ 校舎棟 西面 ■



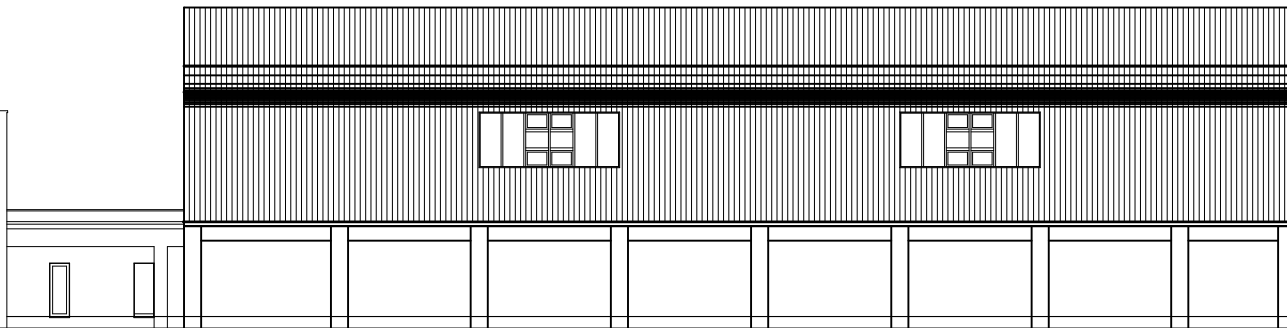
■ 屋内運動場棟 東面 ■

■ 屋内運動場棟 西面 ■

函館市都市建設部建築課	工事名 南茅部中学校校舎等新築主体工事	図面名 立面図-3 【共通】	縮	S=1:100 [200] [] 内A3サイズの場合	図面番号	図面区分	A	月	2021-2	代表	管理技術者	担当者	三関建築設計事務所・堀建築企画設計事務所 尾札郎中学校・臼尻中学校統合校新築主体実施設計業務委託共同企業体 代表 株式会社三関建築設計事務所 一級建築士事務所(竣)第171号 一級建築士第275081号 三橋 信
			尺			図面枚数	000			日	000	WEB_p114	



■ 校舎棟 北面 ■



■ 屋内運動場棟 北面 ■

函館市都市建設部建築課

工事名

南茅部中学校校舎等新築主体工事

立面図-2
図面名
【共通】

縮尺
S=1:100 [200] [] 内A3サイズの場合
尺

図面区分
図面・NO
図面枚数
A
000
000
月
日
2021-2

代表
管理技術者
担当者
代表
管理技術者
担当者

三関建築設計事務所・堀建築企画設計事務所
尾札部中学校・白尻中学校統合校新築主体実施設計業務委託共同企業体
代表 株式会社三関建築設計事務所
一級建築士事務所 (尾) 第171号 一級建築士第275081号 三橋 佳